

# Statistik über die Studierenden der Universität Konstanz

Studienjahr 1999/2000

1. Studienabschnitt (Wintersemester)

Stichtag: 15.11.99

**Inhalt**

Seite

	Vorbemerkungen	2
	Definitionen	3
Statistik 1	Übersicht über die Zahl der Studierenden	4
Statistik 2a	Gesamtzahl der Studierenden nach 1. Studienfach (neue GO)	5
Statistik 2b	Gesamtzahl der Studierenden nach 1. Studienfach (alte GO)	6
Statistik 3	Studierendenstatistik nach Abschlusszielen im 1. Studienfach	7
Statistik 4a	Statistik für Beifach, Hauptfach, Nebenfach	8
Statistik 4b	Gesamtzahl Studierende nach Haupt-, Neben- und Beifach	28
Statistik 5	Studierende aus der Hochschulregion Konstanz	29
Statistik 6	Studierende aus Baden-Württemberg nach Kreisen	30
Statistik 7	Deutsche Studierende nach Herkunft aus Bundesländern	31
Statistik 8	Ausländische Studierende nach Kontinenten	32
Statistik 9	Entwicklung der Studierenden nach Geschlechtern	33
Statistik 10	Entwicklung der Anzahl der Exmatrikulierten nach Gründen	34

Alle Statistiken der Studierenden - mit Ausnahme der Statistik Studienfachbelegung nach Abschlusszielen - sind als Kopfstatistik erstellt worden. Damit ist der Aussagewert dieser Statistiken unter quantitativen Gesichtspunkten eingeschränkt. Der Vorteil der Kopfstatistiken liegt in der einfachen Vergleichbarkeit mit Statistiken anderer Hochschulen und staatlichen Statistiken, die überwiegend als Kopfstatistik erstellt werden.

Alle Statistiken der Studierenden beziehen sich auf Studienfächer. Wegen der interdisziplinären Verflechtungen sowie der Dienstleistungsimporte und -exporte ist es in der Regel nicht möglich, von der Anzahl der Studierenden oder der Studienfälle eines Studienfaches auf die tatsächliche Lehrbelastung einer Lehrereinheit schließen. Das trifft insbesondere auf die folgenden Fächer zu:

Verwaltungswissenschaft:

durchgeführt von:

- Politikwissenschaft/Verwaltungswissenschaft
- Rechtswissenschaft
- Soziologie
- Wirtschaftswissenschaften

Germanistik (Lehramt):

durchgeführt von

Anglistik (Lehramt):

- Literaturwissenschaft

Romanistik (Lehramt):

- Sprachwissenschaft

Slavistik (Lehramt):

- dem Sprachlehrinstitut

Konstanz, den 15.11.1999

Organisations- und DV-Abteilung

Studentische Abteilung

Ruf: (07531) 88 -3010/2337

M. Reinbold

J. Lambek

## Definitionen

Rückmelder	Studierende, die bereits im vergangenen Semester an der Universität Konstanz eingeschrieben waren
Neuimmatrikulierte	Studierende, die neu an der Universität Konstanz eingeschrieben wurden, aber bereits bei einer anderen deutschen Hochschule eingeschrieben waren
Erstimmatrikulierte	Studierenden, die sich zum ersten Mal eingeschrieben haben und vorher nicht an einer deutschen Hochschule studiert haben
Fachsemester	Zahl der Semester, die Studierende eingeschrieben sind; dazu gehören alle Semester in dem jeweiligen Studiengang an der Universität Konstanz, als auch Semester, die an einer anderen Hochschule erbracht wurden und für den jeweiligen Abschluss angerechnet werden
Kopfstatistik	Hier wird jeder Studierende nur einmal gezählt; ausschlaggebend ist das erste Studienfach (i.d.R. das Fach, in dem die Abschlussarbeit geschrieben wird). Die Gesamtsumme ergibt die Zahl der eingeschriebenen Studierenden
Fallstatistik	Jeder Studierende wird in jedem Fach, in das er eingeschrieben ist, entweder als Haupt- oder Nebenfachstudierender ausgewiesen; belegt ein Studierender 1 Haupt- und 2 Nebenfächer, so erscheint er insgesamt drei Mal

**Übersicht über die Zahl der Studierenden**

(Kopfstatistik)

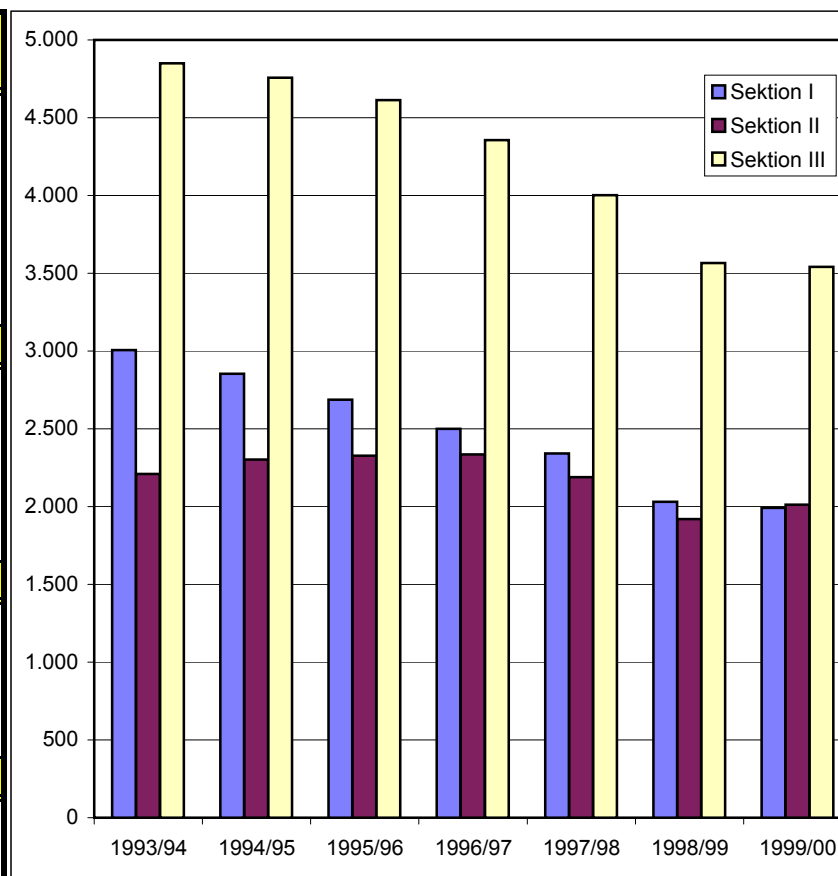
Eingeschriebene Studierende,	7.545	100%		weiblich	3.704	49,1%	männlich	3.841	50,9%
davon:									
a) Rückmelder	5.306	70,3%							
b) Neuimmatrikulierte	1.732	23,0%	100%						
davon Erstimmatrikulierte	1.460	19,4%	84,3%						
c) Deutsche Staatsangehörige	6.624	87,8%	100%	3.163	85,4%		3.461	90,1%	
davon aus Baden-Württemberg	4.954	65,7%	74,8%	2.355	63,6%		2.599	67,7%	
d) Ausländische Studierende	921	12,2%		541	14,6%		380	9,9%	
e) Beurlaubte *)	507	6,7%							
Exmatrikulierte zum 30.09.1999	1.145	15,2%							

---

 \*) in den Studiengangstatistiken enthalten

## Gesamtzahl der Studierenden nach 1. Studienfach (neue GO) (Kopfstatistik)

Fachbereich	Wintersemester						
	1993/94	1994/95	1995/96	1996/97	1997/98	1998/99	1999/00
Mathem. u. Statistik	251	246	233	231	225	181	168
Inform. u. Inf.wiss.	251	252	222	198	195	119	122
Physik	656	636	567	499	394	312	313
Chemie	503	422	378	323	255	196	179
Biologie	774	728	687	651	635	605	601
Psychologie	571	570	601	598	638	618	608
<b>Sektion I</b>	<b>3.006</b>	<b>2.854</b>	<b>2.688</b>	<b>2.500</b>	<b>2.342</b>	<b>2.031</b>	<b>1.991</b>
Philosophie	230	247	232	250	177	105	111
Geschichte u. Soziol.	756	731	713	726	660	622	687
Literaturwiss. *)	1.223	1.325	1.383	1.359	1.352	1.192	757
Sprachwiss. *)							458
<b>Sektion II</b>	<b>2.209</b>	<b>2.303</b>	<b>2.328</b>	<b>2.335</b>	<b>2.189</b>	<b>1.919</b>	<b>2.013</b>
Rechtswiss.	2.005	2.110	2.161	2.133	2.038	1.878	1.838
Wirtschaftswiss.	763	733	654	573	500	483	585
Politik- u. Verw.wiss.	2.081	1.915	1.798	1.650	1.465	1.204	1.118
<b>Sektion III</b>	<b>4.849</b>	<b>4.758</b>	<b>4.613</b>	<b>4.356</b>	<b>4.003</b>	<b>3.565</b>	<b>3.541</b>
<b>Gesamtzahl</b>	<b>10.064</b>	<b>9.915</b>	<b>9.629</b>	<b>9.191</b>	<b>8.534</b>	<b>7.515</b>	<b>7.545</b>



Sektion I Mathematisch-Naturwissenschaftliche Sektion

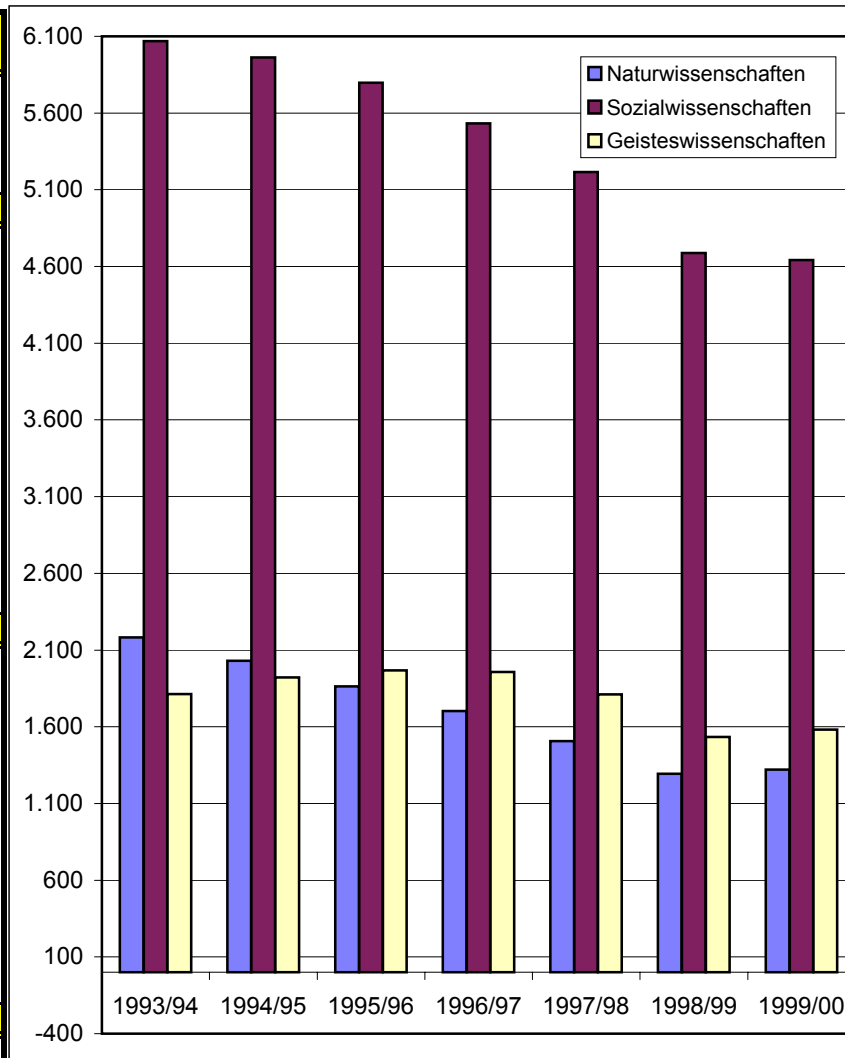
Sektion II Geisteswissenschaftliche Sektion

Sektion III Rechts-, Wirtschafts- und Verwaltungswissenschaftliche Sektion

\*) aufgrund der Studienfachschlüssel können die Kopfzahlen der Vergangenheit nicht aufgeschlüsselt werden, daher nur ein kummulierter Wert

### Gesamtzahl der Studierenden nach 1. Studienfach (nach alter GO) (Kopfstatistik)

Fachbereich	Studienjahr						
	1993/94	1994/95	1995/96	1996/97	1997/98	1998/99	1999/00
Biologie	774	728	687	651	635	605	601
Chemie	503	422	378	323	255	196	179
Physik	656	636	567	499	394	312	313
Mathematik u. Inform.	250	245	232	229	223	180	228
<b>Naturwissenschaften</b>	<b>2.183</b>	<b>2.031</b>	<b>1.864</b>	<b>1.702</b>	<b>1.507</b>	<b>1.293</b>	<b>1.321</b>
Psychologie	571	570	601	598	638	618	608
Pädagogik			2	8	4		
Informationswiss.	251	252	222	198	195	119	62
Sozialwiss. Grundstud.	129	62	21	5			
Verwaltungswiss.	1.897	1.660	1.570	1.422	1.235	1.006	962
Soziologie	117	172	199	237	241	252	297
Politikwissenschaft	184	255	228	228	230	198	156
Rechtswissenschaft	2.005	2.110	2.161	2.133	2.038	1.878	1.838
Volkswirtschaftslehre	722	699	613	550	421	357	388
Int. Wirtschaftsbez.	41	34	41	23	29	30	35
Wirtschaftspädagogik					50	96	162
Statistik	1	1	1	2	2	1	
Sport	150	147	139	128	133	133	134
<b>Sozialwissenschaften</b>	<b>6.068</b>	<b>5.962</b>	<b>5.798</b>	<b>5.532</b>	<b>5.216</b>	<b>4.688</b>	<b>4.642</b>
Philosophie	230	247	232	250	177	105	111
Geschichte	360	350	352	348	282	237	256
Germanistik	548	605	615	567	601	538	612
Anglistik	241	263	284	282	291	274	307
Graecistik	8	11	9	13	11	5	4
Latinistik	26	34	28	32	26	26	20
Romanistik (o. Ital.)	139	154	157	157	136	123	132
Slavistik	54	52	31	29	21	24	27
Italienisch	21	21	18	17	20	13	18
Theor. Sprachwiss.	47	29	28	35	31	29	23
Einzelspr. Sprachwiss.	139	156	209	223	208	153	65
Kunst- u. Medienwiss.			4	4	7	7	7
<b>Geisteswissenschaften</b>	<b>1.813</b>	<b>1.922</b>	<b>1.967</b>	<b>1.957</b>	<b>1.811</b>	<b>1.534</b>	<b>1.582</b>
<b>Gesamt</b>	<b>10.064</b>	<b>9.915</b>	<b>9.629</b>	<b>9.191</b>	<b>8.534</b>	<b>7.515</b>	<b>7.545</b>



## Entwicklung Studierende nach Abschlussziel

(Kopfstatistik)

Studienjahr	1995/96		1996/97		1997/98		1998/99		1999/00	
	abs.	in %	abs.	in %	abs.	in %	abs.	in %	abs.	in %
Gesamtzahl	9.629	100,0%	9.191	100,0%	8.534	100,0%	7.515	100,0%	7.545	100,0%
Diplom	3.964	41,2%	3.604	39,2%	3.275	38,4%	2.856	38,0%	2.799	37,1%
Diplom/Aufbau	216	2,2%	188	2,0%	184	2,2%	116	1,5%	61	0,8%
Master									26	0,3%
Staatsprüfung Lehramt	1.076	11,2%	1.049	11,4%	1.003	11,8%	872	11,6%	798	10,6%
Erweiterungsprüfung	26	0,3%	43	0,5%	30	0,4%	9	0,1%	23	0,3%
Staatsprüfung Jura	2.084	21,6%	2.040	22,2%	1.961	23,0%	1.798	23,9%	1.749	23,2%
Magister	1.400	14,5%	1.395	15,2%	1.272	14,9%	1.118	14,9%	1.218	16,1%
Magister/Aufbau	5	0,1%	8	0,1%	8	0,1%	9	0,1%	8	0,1%
Bachelor									33	0,4%
Lizentiat	62	0,6%	42	0,5%	42	0,5%	34	0,5%	40	0,5%
Promotion	507	5,3%	539	5,9%	402	4,7%	329	4,4%	336	4,5%
Prüfung im Ausland	289	3,0%	283	3,1%	301	3,5%	278	3,7%	290	3,8%
Pädagogikum	0	0,0%	0	0,0%	4	0,0%	0	0,0%	0	0,0%
Diplom-Handelslehrer	0	0,0%	0	0,0%	50	0,6%	96	1,3%	162	2,1%
kein Abschluss	0	0,0%	0	0,0%	2	0,0%	0	0,0%	2	0,03%



**Statistik für Beifach, Hauptfach, Nebenfach**  
(Fallstatistik)

Studienfach: Mathematik

Abschluss	Fachsemester													Summe
	1	2	3	4	5	6	7	8	9	10	11	12	13 ff	
Diplom HF	10		10	3	21	3	2	1	9		4		18	81
Magister NF	5													5
LA Gymn. HF	31		15	5	16		19		16		16	1	7	126
LA Gymn. BF		1	1		1				4					7
Erweit.Prü BF	1		1											2
Promotion HF	3	1	1		1		1							7
Abs.im AL. HF	2													2
<i>Summe HF</i>	46	1	26	8	38	3	22	1	25	0	20	1	25	216
<i>Summe NF/BF</i>	6	1	2	0	1	0	0	0	4	0	0	0	0	14

Studienfach: Statistik

Magister NF	5	1	4	2	1			1		1	1			16
Promotion HF														0
<i>Summe HF</i>	0	0	0	0	0	0	0	0	0	0	0	0	0	0
<i>Summe NF/BF</i>	5	1	4	2	1	0	0	1	0	1	1	0	0	16



## Studienfach: Physik

Abschluss	Fachsemester													Summe
	1	2	3	4	5	6	7	8	9	10	11	12	13 ff	
Diplom HF	59		21	6	33	7	30	5	23	9	26	8	33	260
LA Gymn. HF	7		5		8		6	1	4		5	1	5	42
LA Gymn. BF			1		1		1						1	4
Erweit.Prü HF									1					1
Promotion HF	10	2	18	2		5	1		1					39
Abs.im AL HF	3	1												4
<i>Summe HF</i>	<i>79</i>	<i>3</i>	<i>44</i>	<i>8</i>	<i>41</i>	<i>12</i>	<i>37</i>	<i>6</i>	<i>29</i>	<i>9</i>	<i>31</i>	<i>9</i>	<i>38</i>	<i>346</i>
<i>Summe NF/BF</i>	<i>0</i>	<i>0</i>	<i>1</i>	<i>0</i>	<i>1</i>	<i>0</i>	<i>1</i>	<i>0</i>	<i>0</i>	<i>0</i>	<i>0</i>	<i>0</i>	<i>1</i>	<i>4</i>

## Studienfach: Chemie

Diplom HF	24	1	12	5	13	3	15	1	13		17	1	15	120
LA Gymn. HF	7	1	4	2	2		3	2	5		4		3	33
LA Gymn. BF													1	1
Promotion HF	2	9	7	4	4	2	6	1	1		1			37
Abs.im AL HF	8	3	1	1				1						14
kein Abs. HF		1												1
<i>Summe HF</i>	<i>41</i>	<i>15</i>	<i>24</i>	<i>12</i>	<i>19</i>	<i>5</i>	<i>24</i>	<i>5</i>	<i>19</i>	<i>0</i>	<i>22</i>	<i>1</i>	<i>18</i>	<i>205</i>
<i>Summe NF/BF</i>	<i>0</i>	<i>0</i>	<i>0</i>	<i>0</i>	<i>0</i>	<i>0</i>	<i>0</i>	<i>0</i>	<i>0</i>	<i>0</i>	<i>0</i>	<i>0</i>	<i>1</i>	<i>1</i>

## Studienfach: Biologie

Abschluss	Fachsemester													Summe
	1	2	3	4	5	6	7	8	9	10	11	12	13 ff	
Diplom HF	136	1	73	8	68	7	63	5	44	10	51	1	11	478
LA Gymn. HF	16	1	13		10	3	6		8		8	2	8	75
LA Gymn. BF	2	2			2	1	2				1			10
Promotion HF	12	14	17	6	4	9	5	5	1					73
Abs.im AL. HF	7													7
Abs.im AL. NF		1												1
<i>Summe HF</i>	<i>171</i>	<i>16</i>	<i>103</i>	<i>14</i>	<i>82</i>	<i>19</i>	<i>74</i>	<i>10</i>	<i>53</i>	<i>10</i>	<i>59</i>	<i>3</i>	<i>19</i>	<i>633</i>
<i>Summe NF/BF</i>	<i>2</i>	<i>3</i>	<i>0</i>	<i>0</i>	<i>2</i>	<i>1</i>	<i>2</i>	<i>0</i>	<i>0</i>	<i>0</i>	<i>1</i>	<i>0</i>	<i>0</i>	<i>11</i>

## Studienfach: Psychologie

Diplom HF	96	2	93	19	65	69	21	61	16	60	13	46	30	591
Magister HF									1		2		4	7
Magister NF	1	1	2	1	2	2	3	2	1				1	16
Lizentiat HF		1												1
Promotion HF	1	5	4		1	1	1							13
Abs.im AL. HF	6	1												7
Abs.im AL. NF	3													3
<i>Summe HF</i>	<i>103</i>	<i>9</i>	<i>97</i>	<i>19</i>	<i>66</i>	<i>70</i>	<i>22</i>	<i>61</i>	<i>17</i>	<i>60</i>	<i>15</i>	<i>46</i>	<i>34</i>	<i>619</i>
<i>Summe NF/BF</i>	<i>4</i>	<i>1</i>	<i>2</i>	<i>1</i>	<i>2</i>	<i>2</i>	<i>3</i>	<i>2</i>	<i>1</i>	<i>0</i>	<i>0</i>	<i>0</i>	<i>1</i>	<i>19</i>

## Studienfach: Philosophie

Abschluss	Fachsemester													Summe
	1	2	3	4	5	6	7	8	9	10	11	12	13 ff	
Magister HF	32	11	13	7	10	4	8	5	4	3	1	1	10	109
Magister NF	30	13	17	12	14	4	11	6	4	3	6	5	7	132
LA Gymn. HF	9	3	9	3	3	4	6	3	5	1	1	2	2	51
Erweit.Prü HF												1	2	3
Promotion HF	2	2	1	3	2	1	2	2		1			1	17
Abs.im AL. HF	4	2	1											7
Abs.im AL. NF	3													3
<i>Summe HF</i>	<i>47</i>	<i>18</i>	<i>24</i>	<i>13</i>	<i>15</i>	<i>9</i>	<i>16</i>	<i>10</i>	<i>9</i>	<i>5</i>	<i>2</i>	<i>4</i>	<i>15</i>	<i>187</i>
<i>Summe NF/BF</i>	<i>33</i>	<i>13</i>	<i>17</i>	<i>12</i>	<i>14</i>	<i>4</i>	<i>11</i>	<i>6</i>	<i>4</i>	<i>3</i>	<i>6</i>	<i>5</i>	<i>7</i>	<i>135</i>

## Studienfach: Geschichte

Abschluss	Fachsemester													Summe
	1	2	3	4	5	6	7	8	9	10	11	12	13 ff	
Magister HF	41	15	25	20	24	8	17	6	5	6	13	8	20	208
Magister NF	38	10	17	8	21	2	8	4	4	6	4	5	9	136
LA Gymn. HF	23	6	10	4	19	6	23	5	12	9	14	6	22	159
LA Gymn. BF	1	1	7	2	4	3	7	3	4		1	1	5	39
Erweit.Prü HF		1												1
Erweit.Prü BF														0
Promotion HF	1	4	4	1	4		4		2			3	2	25
Abs.im AL. HF	5	3		1										9
Abs.im AL. NF	2													2
<i>Summe HF</i>	<i>70</i>	<i>29</i>	<i>39</i>	<i>26</i>	<i>47</i>	<i>14</i>	<i>44</i>	<i>11</i>	<i>19</i>	<i>15</i>	<i>27</i>	<i>17</i>	<i>44</i>	<i>402</i>
<i>Summe NF/BF</i>	<i>41</i>	<i>11</i>	<i>24</i>	<i>10</i>	<i>25</i>	<i>5</i>	<i>15</i>	<i>7</i>	<i>8</i>	<i>6</i>	<i>5</i>	<i>6</i>	<i>14</i>	<i>177</i>





## Studienfach: Deutsche Literatur

Abschluss	Fachsemester													Summe
	1	2	3	4	5	6	7	8	9	10	11	12	13 ff	
Magister HF	50	13	31	15	38	10	18	21	25	13	11	13	19	277
Magister NF	21	11	14	7	12	2	10	3	4	3	5	1	9	102
Promotion HF	1	1	4	1			1		2				1	11
Abs.im AL. HF	43	8	7	2										60
Abs.im AL. NF	7		1											8
<i>Summe HF</i>	<i>94</i>	<i>22</i>	<i>42</i>	<i>18</i>	<i>38</i>	<i>10</i>	<i>19</i>	<i>21</i>	<i>27</i>	<i>13</i>	<i>11</i>	<i>13</i>	<i>20</i>	<i>348</i>
<i>Summe NF/BF</i>	<i>28</i>	<i>11</i>	<i>15</i>	<i>7</i>	<i>12</i>	<i>2</i>	<i>10</i>	<i>3</i>	<i>4</i>	<i>3</i>	<i>5</i>	<i>1</i>	<i>9</i>	<i>110</i>

## Studienfach: Literatur des Mittelalters

Magister HF		1						1	1				2	5
Magister NF			1		1	1			1	1				5
<i>Summe HF</i>	<i>0</i>	<i>1</i>	<i>0</i>	<i>0</i>	<i>0</i>	<i>0</i>	<i>0</i>	<i>1</i>	<i>1</i>	<i>0</i>	<i>0</i>	<i>0</i>	<i>2</i>	<i>5</i>
<i>Summe NF/BF</i>	<i>0</i>	<i>0</i>	<i>1</i>	<i>0</i>	<i>1</i>	<i>1</i>	<i>0</i>	<i>0</i>	<i>1</i>	<i>1</i>	<i>0</i>	<i>0</i>	<i>0</i>	<i>5</i>

## Studienfach: Englische und Amerikanische Literatur

Magister HF	36	12	15	11	17	5	11	10	6	3	1	2	8	137
Magister NF	25	6	16	7	8	3	3	1	6	1	1	2	6	85
Promotion HF	2	1	3											6
Abs.im AL. HF	2													2
Abs.im AL. NF	2	1	1											4
<i>Summe HF</i>	<i>40</i>	<i>13</i>	<i>18</i>	<i>11</i>	<i>17</i>	<i>5</i>	<i>11</i>	<i>10</i>	<i>6</i>	<i>3</i>	<i>1</i>	<i>2</i>	<i>8</i>	<i>145</i>
<i>Summe NF/BF</i>	<i>27</i>	<i>7</i>	<i>17</i>	<i>7</i>	<i>8</i>	<i>3</i>	<i>3</i>	<i>1</i>	<i>6</i>	<i>1</i>	<i>1</i>	<i>2</i>	<i>6</i>	<i>89</i>



## Studienfach: Lateinische Literatur

Abschluss	Fachsemester													Summe
	1	2	3	4	5	6	7	8	9	10	11	12	13 ff	
Magister HF	1				1									2
Magister NF	1	1	1										1	4
Abs.im AL. NF	1													1
<i>Summe HF</i>	1	0	0	0	1	0	0	0	0	0	0	0	0	2
<i>Summe NF/BF</i>	2	1	1	0	0	0	0	0	0	0	0	0	1	5

## Studienfach: Slawistik Literaturwissenschaft

Magister HF	4	1	3	1	3	3	1	1	1		3		3	24
Magister NF					1									1
Promotion HF					1									1
Abs.im AL. HF														0
Abs.im AL. NF														0
<i>Summe HF</i>	4	1	3	1	4	3	1	1	1	0	3	0	3	25
<i>Summe NF/BF</i>	0	0	0	0	1	0	0	0	0	0	0	0	0	1

## Studienfach: Spanischsprachliche Literatur

Magister HF	4	1	4	3	3	1	1	1		3	1	1	1	24
Magister NF	5	4			3				1					13
Promotion HF		1												1
Abs.im AL. HF				1										1
Abs.im AL. NF			1											1
<i>Summe HF</i>	4	2	4	4	3	1	1	1	0	3	1	1	1	26
<i>Summe NF/BF</i>	5	4	1	0	3	0	0	0	1	0	0	0	0	14

**Studienfach: Theoretische Sprachwissenschaft**

Abschluss	Fachsemester													Summe
	1	2	3	4	5	6	7	8	9	10	11	12	13 ff	
Magister HF	7	2	1	1	5	2	1	2	2	1		1	1	26
Magister NF	3				1								1	5
Promotion HF					1	1	1							3
Abs.im AL. HF	1		1											2
Abs.im AL. NF	2													2
<i>Summe HF</i>	8	2	2	1	6	3	2	2	2	1	0	1	1	31
<i>Summe NF/BF</i>	5	0	0	0	1	0	0	0	0	0	0	0	1	7

**Studienfach: Allgemeine und Vergleichende Literaturwissenschaft**

Magister HF	23	7	11	5			4	3				4	1	58
Lizentiat HF			2					1						3
Promotion HF	1		1		2			2						6
Abs.im AL. HF	2													2
Abs.im AL. NF	1		1											2
<i>Summe HF</i>	26	7	14	5	2	0	4	6	0	0	0	4	1	69
<i>Summe NF/BF</i>	1	0	1	0	0	0	0	0	0	0	0	0	0	2

**Studienfach: Kunst- und Medienwissenschaft**

Magister NF	175	47	91	36	78	20	35	20	27	12	21	9	3	574
Promotion HF	1		2	1			1							5
Abs.im AL. HF	2													2
Abs.im AL. NF	1	1	1											3
<i>Summe HF</i>	3	0	2	1	0	0	1	0	0	0	0	0	0	7
<i>Summe NF/BF</i>	176	48	92	36	78	20	35	20	27	12	21	9	3	577

## Studienfach: Deutsch

Abschluss	Fachsemester													Summe
	1	2	3	4	5	6	7	8	9	10	11	12	13 ff	
LA Gymn. HF	44	11	37	12	35	17	36	15	40	19	24	9	31	330
LA Gymn. BF	2	2	2	2	4	1	4	1	4		1			23
Erweit.Prü HF	1			1					1				1	4
Erweit.Prü BF	1				1								1	3
Promotion HF			1						1					2
<i>Summe HF</i>	<i>45</i>	<i>11</i>	<i>38</i>	<i>13</i>	<i>35</i>	<i>17</i>	<i>36</i>	<i>15</i>	<i>42</i>	<i>19</i>	<i>24</i>	<i>9</i>	<i>32</i>	<i>336</i>
<i>Summe NF/BF</i>	<i>3</i>	<i>2</i>	<i>2</i>	<i>2</i>	<i>5</i>	<i>1</i>	<i>4</i>	<i>1</i>	<i>4</i>	<i>0</i>	<i>1</i>	<i>0</i>	<i>1</i>	<i>26</i>

## Studienfach: Englisch

LA Gymn. HF	53	11	29	15	38	13	26	20	31	15	24	9	31	315
LA Gymn. BF	1		3	2	4	1	3		1		1	1	6	23
<i>Summe HF</i>	<i>53</i>	<i>11</i>	<i>29</i>	<i>15</i>	<i>38</i>	<i>13</i>	<i>26</i>	<i>20</i>	<i>31</i>	<i>15</i>	<i>24</i>	<i>9</i>	<i>31</i>	<i>315</i>
<i>Summe NF/BF</i>	<i>1</i>	<i>0</i>	<i>3</i>	<i>2</i>	<i>4</i>	<i>1</i>	<i>3</i>	<i>0</i>	<i>1</i>	<i>0</i>	<i>1</i>	<i>1</i>	<i>6</i>	<i>23</i>

## Studienfach: Französisch

LA Gymn. HF	25	4	10	10	11	9	16	15	14	8	15	6	14	157
LA Gymn. BF	2	1	1	1	2	1	1				1		3	13
Erweit.Prü HF														0
Erweit.Prü BF														0
<i>Summe HF</i>	<i>25</i>	<i>4</i>	<i>10</i>	<i>10</i>	<i>11</i>	<i>9</i>	<i>16</i>	<i>15</i>	<i>14</i>	<i>8</i>	<i>15</i>	<i>6</i>	<i>14</i>	<i>157</i>
<i>Summe NF/BF</i>	<i>2</i>	<i>1</i>	<i>1</i>	<i>1</i>	<i>2</i>	<i>1</i>	<i>1</i>	<i>0</i>	<i>0</i>	<i>0</i>	<i>1</i>	<i>0</i>	<i>3</i>	<i>13</i>

**Studienfach: Griechisch**

Abschluss	Fachsemester													Summe
	1	2	3	4	5	6	7	8	9	10	11	12	13 ff	
LA Gymn. HF														0
Erweit.Prü HF				1					1					2
Erweit.Prü BF														0
Promotion HF	1					1								2
<i>Summe HF</i>	1	0	0	1	0	1	0	0	1	0	0	0	0	4
<i>Summe NF/BF</i>	0	0	0	0	0	0	0	0	0	0	0	0	0	0

**Studienfach: Italienisch**

LA Gymn. HF	4	3	1		2		1	2			2		2	17
LA Gymn. BF	4	2		1	1	1				2				11
Erweit.Prü HF												1		1
Erweit.Prü BF									1					1
Promotion HF							1							1
<i>Summe HF</i>	4	3	1	0	2	0	2	2	0	0	2	0	3	19
<i>Summe NF/BF</i>	4	2	0	1	1	1	0	0	1	2	0	0	0	12

**Studienfach: Latein**

LA Gymn. HF	4	2	3		4		5		2	2	3		4	29
LA Gymn. BF	1		1	2		1	1		1		3	1		11
Erweit.Prü HF	1			1									1	3
Promotion HF			1											1
<i>Summe HF</i>	5	2	4	1	4	0	5	0	2	2	3	0	5	33
<i>Summe NF/BF</i>	1	0	1	2	0	1	1	0	1	0	3	1	0	11



## Studienfach: Sprachwissenschaft mit germanischem Schwerpunkt

Abschluss	Fachsemester													Summe
	1	2	3	4	5	6	7	8	9	10	11	12	13 ff	
Magister HF	13	6	9	5	8	4	6	2	3	1		3	11	71
Magister NF	10	3	1	3	4		2	2	4		3	1	4	37
Abs.im AL. HF	61	5	5	1										72
Abs.im AL. NF	10	1	1	2										14
<i>Summe HF</i>	74	11	14	6	8	4	6	2	3	1	0	3	11	143
<i>Summe NF/BF</i>	20	4	2	5	4	0	2	2	4	0	3	1	4	51

## Studienfach: Sprachwissenschaft mit anglistischem Schwerpunkt

Magister HF	20	5	6	5	11	3	3	3	3		1	2	4	66
Magister NF	11	2	2		3	1		2			1			22
Promotion HF			2											2
Abs.im AL. HF	2			1										3
Abs.im AL. NF	10		3	1										14
<i>Summe HF</i>	22	5	8	6	11	3	3	3	3	0	1	2	4	71
<i>Summe NF/BF</i>	21	2	5	1	3	1	0	2	0	0	1	0	0	36

## Studienfach: Französische Sprachwissenschaft

Magister HF	15	1	4		1	1	3	2				1	2	30
Magister NF	4	1		2	1	1	2						1	12
Promotion HF						1								1
Abs.im AL. NF	1													1
<i>Summe HF</i>	15	1	4	0	1	2	3	2	0	0	0	1	2	31
<i>Summe NF/BF</i>	5	1	0	2	1	1	2	0	0	0	0	0	1	13





## Studienfach: Rechtswissenschaft

Abschluss	Fachsemester													Summe
	1	2	3	4	5	6	7	8	9	10	11	12	13 ff	
1. Staatspr. HF	296	61	240	80	211	88	219	70	195	55	85	21	130	1.751
Mag./Aufbau HF	1	3	3	1										8
Magister NF	17	4	10	8	7	5	2	3	1	2	3	2	17	81
Promotion HF	13	10	7	8	2	1	1						1	43
Abs.im AL. HF	35	1	2											38
Abs.im AL. NF	3													3
<i>Summe HF</i>	<i>345</i>	<i>75</i>	<i>252</i>	<i>89</i>	<i>213</i>	<i>89</i>	<i>220</i>	<i>70</i>	<i>195</i>	<i>55</i>	<i>85</i>	<i>21</i>	<i>131</i>	<i>1.840</i>
<i>Summe NF/BF</i>	<i>20</i>	<i>4</i>	<i>10</i>	<i>8</i>	<i>7</i>	<i>5</i>	<i>2</i>	<i>3</i>	<i>1</i>	<i>2</i>	<i>3</i>	<i>2</i>	<i>17</i>	<i>84</i>



## Studienfach: Verwaltungswissenschaft

Abschluss	Fachsemester													Summe
	1	2	3	4	5	6	7	8	9	10	11	12	13 ff	
Diplom HF	159	19	131	74	58	70	54	61	39	56	32	32	133	918
Promotion HF	4		2		1		2							9
Abs.im AL. HF	37		1											38
Abs.im AL. NF	3													3
<i>Summe HF</i>	<i>200</i>	<i>19</i>	<i>134</i>	<i>74</i>	<i>59</i>	<i>70</i>	<i>56</i>	<i>61</i>	<i>39</i>	<i>56</i>	<i>32</i>	<i>32</i>	<i>133</i>	<i>965</i>
<i>Summe NF/BF</i>	<i>3</i>	<i>0</i>	<i>0</i>	<i>0</i>	<i>0</i>	<i>0</i>	<i>0</i>	<i>0</i>	<i>0</i>	<i>0</i>	<i>0</i>	<i>0</i>	<i>0</i>	<i>3</i>

## Studienfach: Politikwissenschaften

Magister HF	22	1	25	8	24	6	21	5	14	5	17	2	38	188
Magister NF	64	2	36	5	25	2	13	1	6	3	7	2	5	171
LA Gymn. HF	8	2	7	1	8	5	9	3	13	4	6		21	87
LA Gymn. BF	4			2	2	2	3		1	2	2	1	3	22
Erweit.Prü BF													1	1
Erweit.Prü HF									1					1
Promotion HF		1	2											3
Abs.im AL. HF	7													7
Abs.im AL. NF	10													10
<i>Summe HF</i>	<i>37</i>	<i>4</i>	<i>34</i>	<i>9</i>	<i>32</i>	<i>11</i>	<i>30</i>	<i>8</i>	<i>28</i>	<i>9</i>	<i>23</i>	<i>2</i>	<i>59</i>	<i>286</i>
<i>Summe NF/BF</i>	<i>78</i>	<i>2</i>	<i>36</i>	<i>7</i>	<i>27</i>	<i>4</i>	<i>16</i>	<i>1</i>	<i>7</i>	<i>5</i>	<i>9</i>	<i>3</i>	<i>9</i>	<i>204</i>

**GESAMTZAHLN**

(Fallstatistik)

Abschluss	Fachsemester													Summe
	1	2	3	4	5	6	7	8	9	10	11	12	13 ff	
<i>Summe HF</i>	2.050	315	1.202	414	959	413	784	367	639	308	453	197	722	8.823
<i>Summe BF</i>	20	9	18	13	23	12	23	5	18	4	10	4	22	181
<i>Summe NF</i>	578	124	258	110	223	50	103	50	73	39	57	28	82	1.775
<i>Gesamtsumme</i>	2.648	448	1.478	537	1.205	475	910	422	730	351	520	229	826	10.779

## Studierende aus der Hochschulregion Konstanz

(Kopfstatistik)

Wintersemester	1996/97		1997/98		1998/99		1999/2000	
Deutsche, davon Baden-Württemberg	8.317		7.643		6.650		6.624	
	6.403	100,0%	5.873	100,0%	5.046	100,0%	4.954	100,0%
Hochrhein	2.200	34,4%	1.955	33,3%	1.574	31,2%	1.532	30,9%
-- Konstanz	2.049	32,0%	1.825	31,1%	1.454	28,8%	1.405	28,4%
-- Lörrach	61	1,0%	62	1,1%	57	1,1%	61	1,2%
--Waldshut	89	1,4%	72	1,2%	63	1,2%	66	1,3%
Oberschwaben	1.260	19,7%	1.139	19,4%	984	19,5%	938	18,9%
-- Bodensee	677	10,6%	597	10,2%	515	10,2%	471	9,5%
-- Ravensburg	438	6,8%	405	6,9%	344	6,8%	341	6,9%
-- Sigmaringen	145	2,3%	137	2,3%	125	2,5%	126	2,5%
Schwarzw.-Baar-Heuberg	553	8,6%	521	8,9%	436	8,6%	423	8,5%
-- Rottweil	126	2,0%	117	2,0%	86	1,7%	84	1,7%
-- Schwarzw.-Baar	255	4,0%	250	4,3%	204	4,0%	195	3,9%
-- Tuttlingen	172	2,7%	154	2,6%	146	2,9%	144	2,9%
Donau-Iller	336	5,2%	325	5,5%	266	5,3%	282	5,7%
-- Ulm	110	1,7%	110	1,9%	107	2,1%	120	2,4%
-- Alb-Donau	70	1,1%	67	1,1%	37	0,7%	32	0,6%
-- Biberach	156	2,4%	148	2,5%	122	2,4%	130	2,6%

## Studierende aus Baden-Württemberg nach Kreisen

(Kopfstatistik)

Wintersemester	1996/97		1997/98		1998/99		1999/2000	
Deutsche, davon Baden-Württemberg	8.317		7.643		6.650		6.624	
	6.403	100,0%	5.873	100,0%	5.046	100,0%	4.954	100,0%
Mittlerer Neckar	961	15,0%	908	15,5%	780	15,5%	654	13,2%
Franken	171	2,7%	179	3,0%	171	3,4%	126	2,5%
Ostwürttemberg	155	2,4%	142	2,4%	118	2,3%	263	5,3%
Mittlerer Oberrhein	150	2,3%	150	2,6%	216	4,3%	155	3,1%
Unterer Neckar	73	1,1%	66	1,1%	58	1,1%	61	1,2%
Nordschwarzwald	179	2,8%	170	2,9%	95	1,9%	158	3,2%
Südlicher Oberrhein	171	2,7%	157	2,7%	146	2,9%	152	3,1%
Schwarzw.-Baar-Heuberg	553	8,6%	521	8,9%	436	8,6%	423	8,5%
Hochrhein	2.200	34,4%	1.825	31,1%	1.574	31,2%	1.532	30,9%
Neckar-Alb	237	3,7%	221	3,8%	202	4,0%	210	4,2%
Donau-Iller	336	5,2%	325	5,5%	266	5,3%	282	5,7%
Oberschwaben	1.260	19,7%	1.139	19,4%	984	19,5%	938	18,9%

## Deutsche Studierende nach Herkunft aus Bundesländern

(Kopfstatistik)

Wintersemester	1996/97		1997/98		1998/99		1999/2000	
Deutsche,	8.317	90,5%	7.643	89,6%	6.650	88,5%	6.624	87,8%
davon aus								
Baden-Württemberg	6.403	77,0%	5.873	76,8%	5.046	75,9%	4.954	74,8%
Bayern	496	6,0%	464	6,1%	418	6,3%	441	6,7%
Berlin	32	0,4%	35	0,5%	29	0,4%	29	0,4%
Brandenburg	7	0,1%	13	0,2%	17	0,3%	20	0,3%
Bremen	23	0,3%	22	0,3%	20	0,3%	21	0,3%
Hamburg	61	0,7%	61	0,8%	59	0,9%	56	0,8%
Hessen	267	3,2%	254	3,3%	219	3,3%	220	3,3%
Mecklenburg-Vorp.	8	0,1%	10	0,1%	14	0,2%	15	0,2%
Niedersachsen	192	2,3%	174	2,3%	156	2,3%	164	2,5%
Nordrhein-Westf.	409	4,9%	332	4,3%	288	4,3%	300	4,5%
Rheinland-Pfalz	174	2,1%	161	2,1%	146	2,2%	153	2,3%
Saarland	31	0,4%	26	0,3%	21	0,3%	20	0,3%
Sachsen	15	0,2%	22	0,3%	26	0,4%	30	0,5%
Sachsen-Anhalt	11	0,1%	13	0,2%	13	0,2%	13	0,2%
Schleswig-Holstein	77	0,9%	76	1,0%	75	1,1%	75	1,1%
Thüringen	13	0,2%	20	0,3%	18	0,3%	26	0,4%
außerhalb BRD	98	1,2%	87	1,1%	85	1,3%	87	1,3%
Ausländer	874	9,5%	891	10,4%	865	11,5%	921	12,2%
Gesamt	9.191		8.534		7.515		7.545	



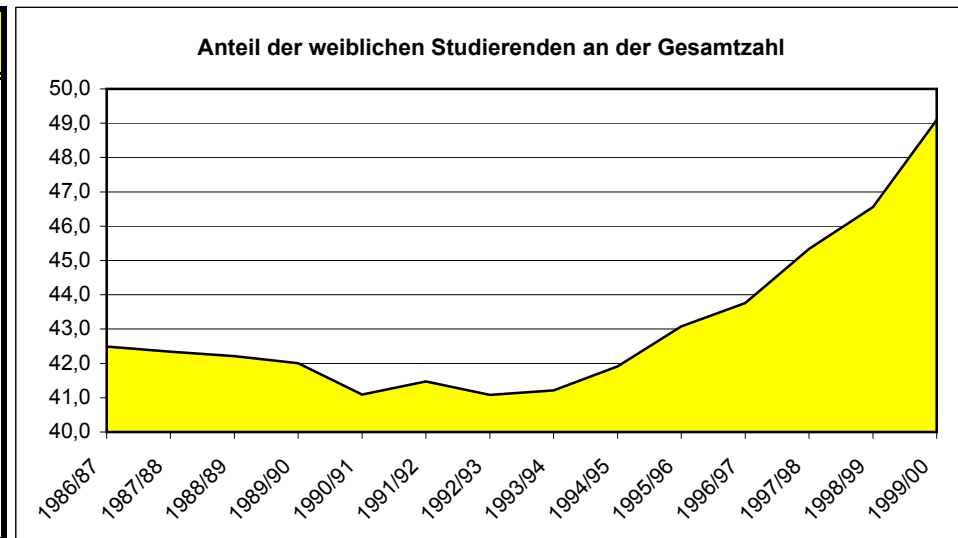
## Ausländische Studierende nach Kontinenten

(Kopfstatistik)

	weiblich	männlich	Gesamt
Afrika	3	17	20
Nordamerika	28	20	48
<i>davon USA</i>	22	17	39
Südamerika	16	15	31
Asien	53	31	84
Australien		1	1
Europa o. BRD	441	295	736
<i>davon Benelux</i>	4	8	12
<i>davon Frankreich</i>	31	7	38
<i>davon Großbrit.</i>	23	14	37
<i>davon Italien</i>	49	19	68
<i>davon Österreich</i>	16	19	35
<i>davon Schweiz</i>	26	31	57
<i>davon Skandinavien</i>	17	14	31
<b>Staatenlos</b>		1	1
<b>Summe</b>	<b>541</b>	<b>380</b>	<b>921</b>

## Entwicklung der Studierenden nach Geschlechtern (Kopfstatistik)

Studienjahr	Studierende (abs.)			Studierende (in %)		
	ges.	weibl.	männl.	ges.	weibl.	männl.
1986/87	6.820	2.898	3.922	100,0	42,5	57,5
1987/88	7.435	3.148	4.287	100,0	42,3	57,7
1988/89	8.125	3.430	4.695	100,0	42,2	57,8
1989/90	8.751	3.676	5.075	100,0	42,0	58,0
1990/91	9.430	3.875	5.555	100,0	41,1	58,9
1991/92	10.084	4.182	5.902	100,0	41,5	58,5
1992/93	10.043	4.126	5.917	100,0	41,1	58,9
1993/94	10.064	4.148	5.916	100,0	41,2	58,8
1994/95	9.915	4.156	5.759	100,0	41,9	58,1
1995/96	9.629	4.148	5.481	100,0	43,1	56,9
1996/97	9.191	4.022	5.169	100,0	43,8	56,2
1997/98	8.534	3.869	4.665	100,0	45,3	54,7
1998/99	7.515	3.499	4.016	100,0	46,6	53,4
1999/00	7.545	3.704	3.841	100,0	49,1	50,9



## Entwicklung der Anzahl der Exmatrikulationen nach Gründen

(Kopfstatistik)

Exmatrikulationsgrund	zum 30.09.95		zum 30.09.96		zum 30.09.97		zum 30.09.98		zum 30.09.99	
	abs.	in %	abs.	in %	abs.	in %	abs.	in %	abs.	in %
Beendigung mit Prüfung	307	26,8%	444	34,6%	413	30,9%	603	36,4%	371	31,7%
Aufgabe des Studiums	171	14,9%	123	9,6%	122	9,1%	171	10,3%	108	9,2%
Hochschulwechsel	184	16,1%	201	15,7%	201	15,0%	202	12,2%	176	15,0%
Wehr- / Ersatzdienst	0	0,0%	0	0,0%	0	0,0%	0	0,0%	0	0,0%
Entgültig nicht bestanden	0	0,0%	50	3,9%	14	1,0%	16	1,0%	21	1,8%
Studienunterbrechung	19	1,7%	6	0,5%	8	0,6%	27	1,6%	12	1,0%
Nichtrückmeldung	216	18,9%	210	16,4%	325	24,3%	283	17,1%	192	16,4%
Beendigung des Zeitstudiums	206	18,0%	225	17,5%	215	16,1%	229	13,8%	225	19,2%
sonstige Gründe	41	3,6%	24	1,9%	40	3,0%	127	7,7%	65	5,6%
<b>Gesamtzahl</b>	<b>1.144</b>	<b>100%</b>	<b>1.283</b>	<b>100%</b>	<b>1.338</b>	<b>100%</b>	<b>1.658</b>	<b>100%</b>	<b>1.170</b>	<b>100%</b>