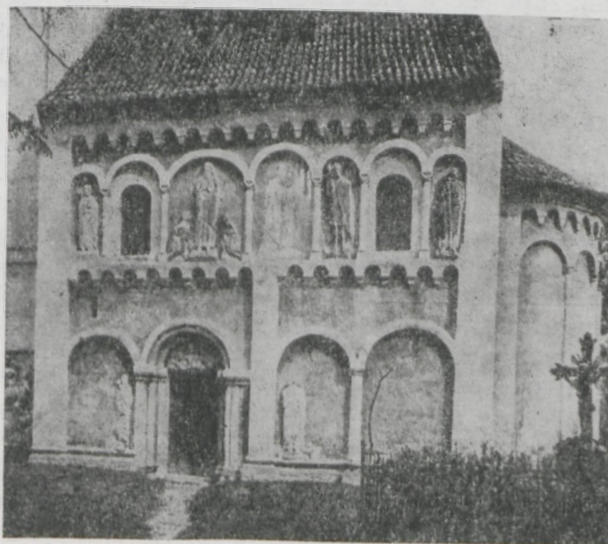


**Svatý Jakub** (dziś Jakub) pod Kutną Horą, kościół poświęcony w r. 1165 w obecności króla Władysława, w dobie renesansu, a następnie w w. XIX kilkakrotnie odnawiany. Jest to typowy jednonawowy kościół rom. z wieżą od zachodu, zamknięty półokrągłą apsydą, z wieńcem ślepych arkadek (w. XIX); apsyda jest rozczłonkowana wysokimi arkadami na smukłych lizenach. Szczególnie charakterystyczna jest zewnętrzna ściana płd. z portalem rom., przedzielona w połowie wysokości fryzem ślepych arkad (pierwotnie płaskim); w części dolnej ma ona oprócz portalu trzy większe arkady, a w części górnej siedem arkad różnej szerokości. W czterech z nich, a w części dolnej w dwóch, po obu stronach portalu, umieszczone są figury wykonane w płaskim, ale mocno występującym z tła reliefie, na górze w najszerszej arkadzie nad portalem być może św. Jakub z dwoma fundatorami klęczącymi u jego stóp, a w dalszych dwóch św. Wacław jako rycerz oraz św. Prokop, a w lewej skrajnej arkadzie św. Wojciech. Reszta postaci nie została zidentyfikowana. Gdy architektura fasady płd. według nowszych badań wiąże się z Francją (Poitou i Saintonge), to związków genetycznych jej rzeźb dopatrują się niektórzy badacze (Kudělka) w Saksonii, inni we Włoszech (Kramář, Pečirková, Merhautová). Pod wpływem wzorów saskich powstał w każdym razie relief tympanonu portalu (około r. 1165) przedstawiający Chrystusa błogosławiącego wśród dwóch anio-



Ryc. 263. Svatý Jakub. Fasada płd. kościoła. Fot. z archiwum SSS

lów — różny od pozostałych rzeźb. Kościół św. Jakuba zdaje się być dziełem kamieniarzy, którzy pracowali przedtem przy nowo ufundowanym kl. cysterskim w Sedleu (r. 1142).

Lit.: Dějepis výtvarného umění v Čechách, Praha, t. 1, 1931, s. 49—52; Profous, MJ, t. 2, 1949, s. 93; Z. Kudelka, Románské reliéfy na sv. Jakubu u Kutné Hory, disertace Univ., Brno 1950; A. Merhautová-Livorová, Kostel sv. Jakuba ve sv. Jakubu u Kutné Hory, Umění 2, 1954, s. 228—236; tam rovněž dalsza lit.; Umělecké památky Čech, Praha 1957, s. 744—5; A. Merhautová, Raně středověká architektura v Čechách, Praha 1971, wg indeksu.

[Wojślaw Molè]